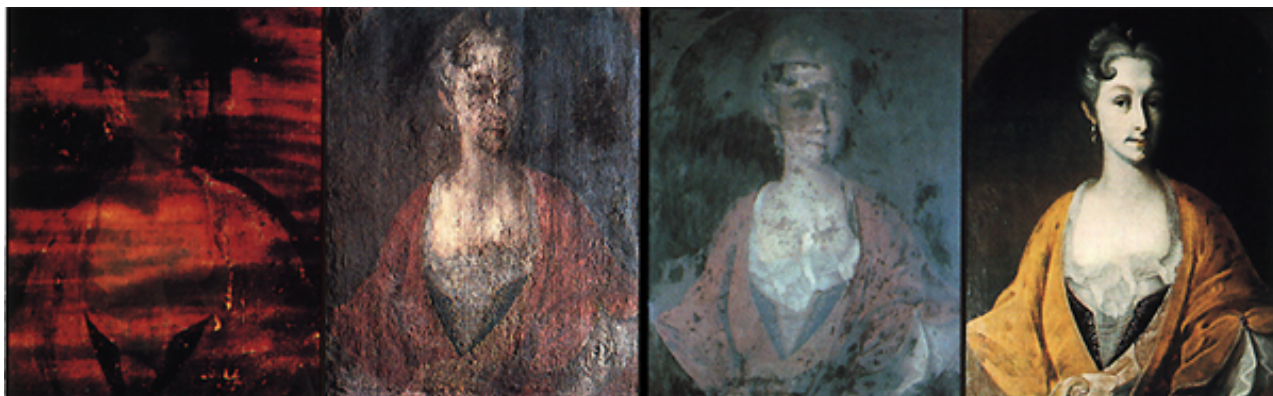


美術品修復資料作成のための写真調査技術

TECNICHE FOTOGRAFICHE PER LA DOCUMENTAZIONE DELLE OPERE D'ARTE



透過光写真

斜光写真

紫外線写真

ファルソ・コロレ写真

WorkShop

2002年5月24日(金) 10:00-18:00

座談会「現代フィレンツェの修復事情について」 17:15頃-18:00

募集要項 公開実技指導(定員5名) ¥15,000 一般聴講 ¥7,000

絵画を読解する作業は、まず、裸眼での観察から始まります。そして、次の段階として、写真技術を使って、裸眼では見えなかった世界を観察する必要があります。今回の実技指導には、一般的なニーズを考慮して、一眼レフタイプ35mmのカメラ(Nikon F3)を使用します。修復の資料写真を撮る時の基本事項。通常光、斜光、透過光写真の撮り方と注意点。紫外線写真と紫外線フィルタの種類と使用法「フィルタによって何が変わるのか?」。赤外線写真と赤外線カメラの使い方。ファルソ・コロレ(有色赤外線写真)とは?撮影と分析方法について、詳しく解説します。

公開実技指導をお申し込みの方は、35mm一眼レフカメラをお持ち下さい。尚、実技指導用のフィルム代金は、別途必要になります。受付完了後、受講番号を送付いたします。尚、会場でのビデオ撮影、録音等は一切お断りいたします。予めご了承下さい。



ナタリーア・マテラッシ (Natalia Materassi)

195年フィレンツェに生まれる。1982年パラッツォ・スピネリ芸術修復学院、絵画修復科卒業。トスカナ州公認修復士資格獲得。1983年から修復士として活動を開始する。1996年よりパラッツォ・スピネリ芸術修復学院で教鞭をとる。

手がけた主な作品:

- 「メディチのフェルディナンド」 「長い服を着た少女」 16世紀 ピッティ宮蔵(フィレンツェ)
- 「翼多翼祭壇画」 アンドレア・ダ・サレルノ作 聖マリア・デッレ・グラツェ教会(パッロ・デッラ・ルカーニャ/サレルノ県)
- 「サクレンボの聖母」 フランチェスコ・ネーリ・ダ・ウォルテッラ作 聖ベネディクトと聖ルチア教会蔵(ピサ県)
- 「16連画ナーポリ眺望」 ピッティ宮蔵(フィレンツェ)
- 「聖なる対話」 フラ・パオリーノ 1528年作 聖パオロ教会蔵(ピストイア)
- 「十字架降下」 16世紀ミケーレ・デッレ・コロンベ作 聖ジュスト教会蔵(サン・ジュスト/ボルディノーネ)